

KUVAN PIENENTÄMINEN HELPOSTI

Ohjeet kuvakoon pienentämiseksi tapahtumakalenteria varten.

TAPAHTUMAKALENTERIN KUVAT

- Voit liittää tapahtumasi yhteyteen oman, laadukkaan kuvan, tai valita yhden valmiista kuvista.
- Sallitut tiedostotyypit: jpg, jpeg.
- Kuvien on oltava kooltaan vähintään 1140x400 pikseliä.
- Suurin sallittu tiedostokoko on 2 Mt (=megatavua). 2 Mt = 2000 kt (=kilotavua)
- Valitse mieluiten vaakamallinen kuva, koska kuvan ala- ja yläosasta rajautuu osa pois.
- Parhaiten toimii kuva, jossa ei ole tekstiä.

WINDOWSIN PAINT-OHJELMA

Näin löydät ohjelman

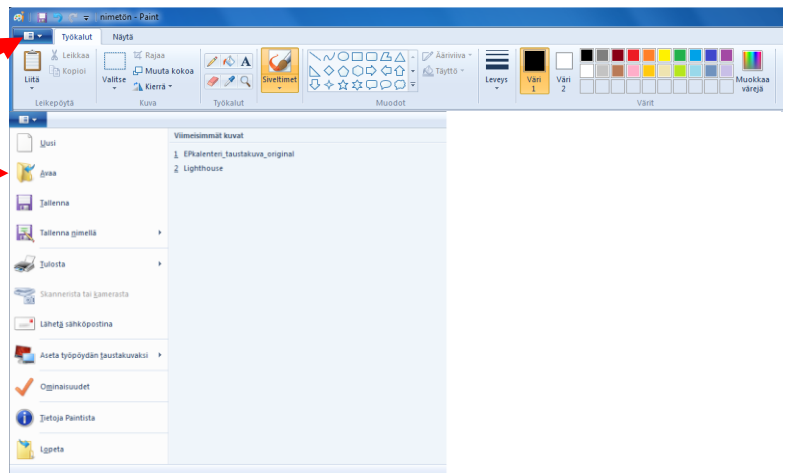
- Paint-ohjelma löytyy ruudun vasemman alareunan Windows-kuvakkeen takaa.
- Klikkaa kuvaketta, ja kirjoita ilmestyvän ruudun hakulaatikkoon sana Paint.
- Voit halutessasi raahata kuvakkeen hiirellä ruudun alareunan kuvakeriville talteen.
- Avaa ohjelma tuplaklikkauksella.

Kuvan koon pienentäminen

1. AVAA KUVA.

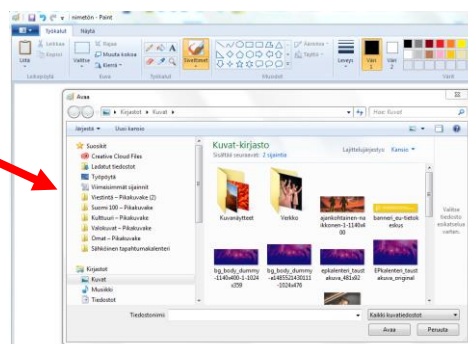
Klikkaa vasemman yläreunan valkoista Paint-kuvaketta.

2. Klikkaa avautuvasta valikosta Avaa-kuvaketta.



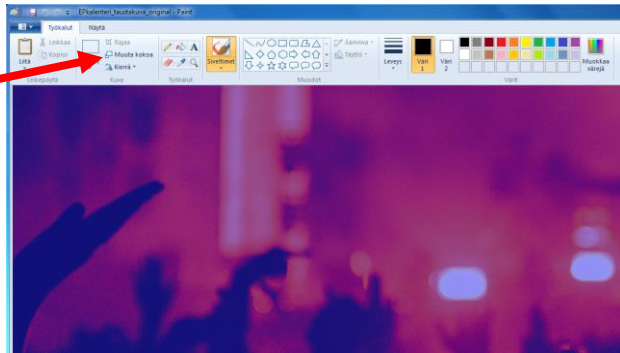
3. Hae käsiteltävä kuva oikeasta kansiosista koneesi resurssienhallinnasta.

Tuplaklikkaa kuva auki.



4. MUUTA KUVAN KOKOA.

Voit pienentää kuvan kokoa kohdassa "Muuta kokoa".

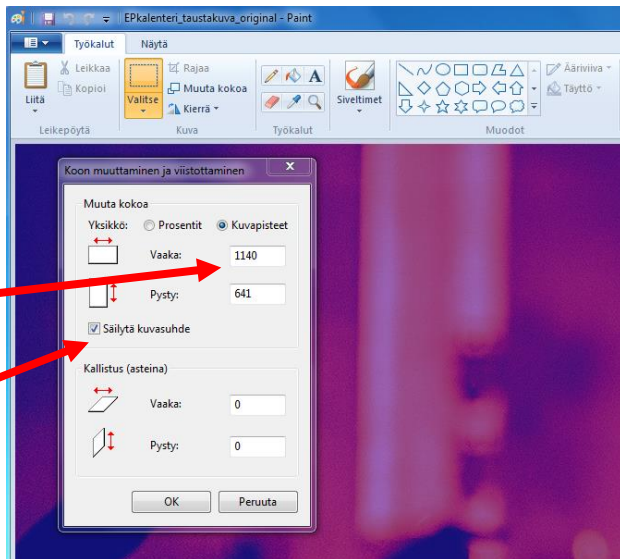


5. Voit muuttaa kuvan kokoa joko prosentteina tai kuvapisteinä. Tässä suosittelemme käyttämään kuvapistettä.

Kirjoita Vaaka-kohtaan **1140**, joka on tapahtumakalenterin kuvan leveyden (vaaka) vähimmäismäärä. Tarkista että korkeus (pysty) on vähintään 400.

Tarkista, että kohdassa "Säilytä kuvasuhde" on täppä. Näin kuvan mittasuhteet eivät vääristy.

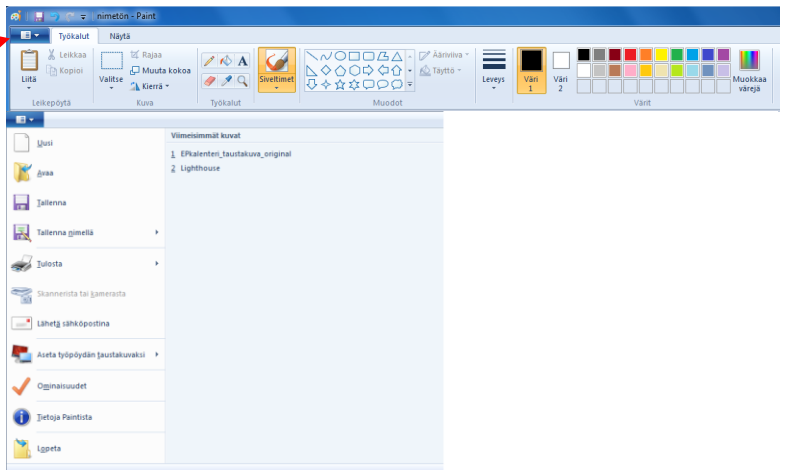
Paina lopuksi OK.



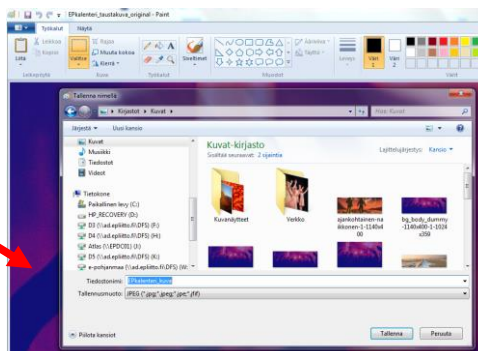
6. TALLENNA KUVA.

Mene vasemman yläreunan valkoiseen Paint-kohtaan ja valitse Tallenna nimellä-vaihtoehto.

Valitse kuvatiedostoksi **jpeg-kuva**.



Valitse haluamasi tallennuskansio, anna kuvalle uusi nimi ja paina "Tallenna".



7. TARKISTA KUVAN KOKO.

Kun olet tallentanut kuvan, tarkista vielä, että sen mitat ovat vähintään **1140x400 kuvapistettä** ja koko **alle 2 Mt** (=megatavua).

2 Mt on yhtä paljon kuin **2000 kt** (=kilotavua)

Kuvan mitat ja koon näkee helposti tallennetun kuvan alareunasta Paint-ohjelmassa.

